



OBEC PETROVICE

Petrovice 9 Moravský Krumlov 672 01

tel.: 515 323 123 * 724 185 508 * e-mail: starosta@petrovice.com * petroviceumk@tiscali.cz

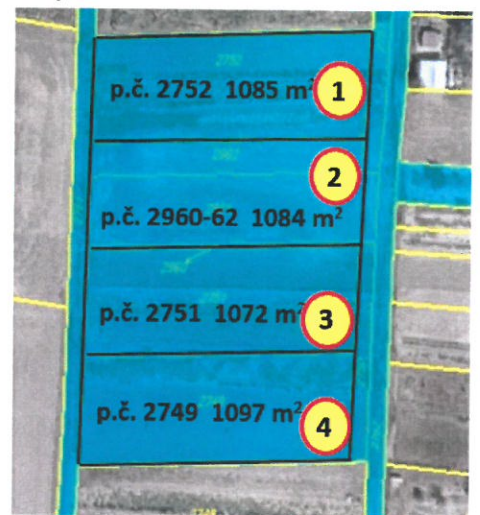
IČ: 00293326 * datová schránka: z5ubnhe * www.petrovice.com

ZÁMĚR NA PRODEJ POZEMKŮ

ZO projednalo a schválilo na 20. zasedání dne 12. 9. 2019 přijetí záměru na prodej obecních parcel v k. ú. Petrovice u Moravského Krumlova určených pro výstavbu rodinných domů:

lokalita Humna:

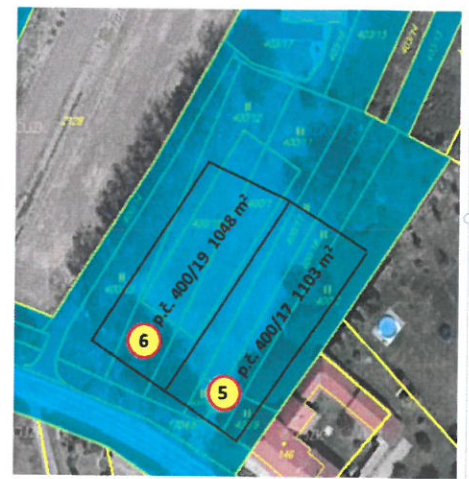
- 1) p. č. 2752 o výměře 1085 m² (cena 350 Kč/m²)
- 2) p. č. 2960, p. č. 2961/1 a p. č. 2962 o celkové výměře 1084 m² (cena 350 Kč/m²)
- 3) p. č. 2751 o výměře 1072 m² (cena 350 Kč/m²)
- 4) p. č. 2749 o výměře 1097 m² (cena 350 Kč/m²)



lokalita u mlýna:

- 5) p. č. 400/17 o výměře 1103 m² (cena 350 Kč/m²)
- 6) p. č. 400/19 o výměře 1048 m² (cena 250 Kč/m²) - značnou část pozemku tvoří navážka v prostoru bývalého koupaliště

Parcely v lokalitě u mlýna vznikly na základě geometrického plánu č. 434-451/2018, který je k nahlédnutí na obecním úřadě.



Pro podání žádosti použijte vzor zveřejněný společně se záměrem na úředních deskách obce, kde jsou uvedeny doplňující informace, na jejichž základě bude stanoveno pořadí žadatelů.

Pro plánovanou výstavbu v **lokality Humna** budou platné regulační zásady obce Petrovice k výstavbě RD:

- izolovaný rodinný dům (případně dvojdomek) venkovského charakteru, který nenarušuje svou hmotou či tvarem ráz a siluetu obce
- jednotná stavební uliční čára
- výšková hladina zástavby: jedno nadzemní podlaží, případně obytné podkroví
- sedlová střecha
- garáž nebo parkovací stání pro dvě auta na pozemku stavebníka
- oplocení z uliční části bez použití betonových panelů

Pro plánovanou výstavbu v **lokality u mlýna** budou platné regulační zásady obce Petrovice k výstavbě RD:

- izolovaný rodinný dům (případně dvojdomek) venkovského charakteru, který nenarušuje svou hmotou či tvarem ráz a siluetu obce
- výšková hladina zástavby: jedno nadzemní podlaží, případně obytné podkroví
- garáž nebo parkovací stání pro dvě auta na pozemku stavebníka
- oplocení z uliční části bez použití betonových panelů

Uvedené zásady společně s termíny vybudování inženýrských sítí k parcelám budou součástí plánovací smlouvy, která bude sepsána s budoucím stavebníkem společně s kupní smlouvou. Podmínkou prodeje pozemku je předkupní právo obce Petrovice na zpětný odkup parcely za stejnou kupní cenu (bude ošetřeno v kupní smlouvě).

Termín podání žádostí je do 24. 10. 2019 do 15 hodin na obecní úřad.

Záměr bude vyvěšen na úředních deskách. (usnesení č. 2/Z20-12.9.2019)

Vyvěšeno na úřední desce a elektronické úřední desce: *1. 10. 2019*

Sejmutí dne: 25. 10. 2019



Irena Závišková

Irena Závišková, starostka obce