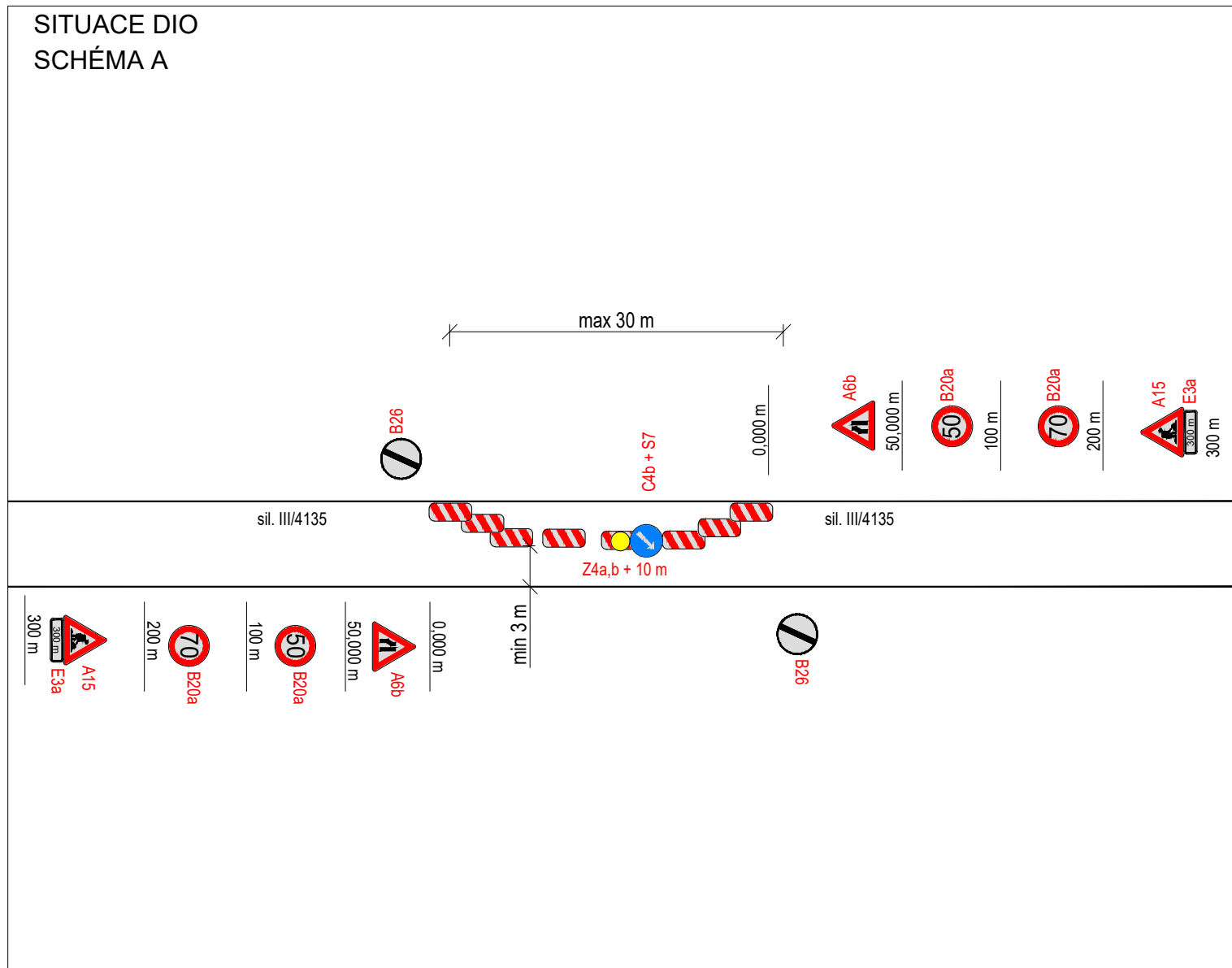


SITUACE DIO  
POSUVNÉ PRACOVNÍ MÍSTO



SITUACE DIO  
SCHÉMA A







SITUACE ŠIRŠÍCH VZTAHŮ




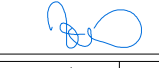
PLATNOST DOKUMENTACE

V ..... dne .....

LEGENDA

-  TRVALÉ SVISLÉ DOPRAVNÍ ZNAČENÍ
-  DOČASNĚ ZNEPLATNĚNÉ TRVALÉ DOPRAVNÍ ZNAČENÍ
-  NAVRŽENÉ PŘECHODNÉ DOPRAVNÍ ZNAČENÍ
-  POSUVNÉ PRACOVNÍ MÍSTO DLE SCHÉMA A

Použitá dopravní značení bude v základní velikosti a v reflexním provedení tř.1  
K návrhu dopravního značení bylo využito: TP 65 Zásady pro dopravní značení na pozemních komunikacích, TP 66 Zásady pro označování pracovních míst na pozemních komunikacích

VYPRACOVAL:	Roman Stehlík	
KONTROLOVAL:	Bc. Lukáš Vonderka, MBA	
NÁZEV STAVBY:	III/4135 MORAVSKÝ KRUMLOV	ČÍSLO ZAKÁZKY: 294/2023
		FORMÁT: 630X420
		ÚČEL: RDS
OBSAH:	DOPRAVNĚ - INŽENÝRSKÁ OPATŘENÍ DOKONČOVACÍ PRÁCE	ČÍSLO PŘÍLOHY: 02
		DATUM: 10/2023

